

エスコンシリーズ 土木積算システム SUPER ESCON Plus

クイックインストールガイド

最初にお読みください

導入ガイドを適宜ご参照頂き、ご不明な点はお問合せ下さい

梱包商品一覧

①プロテクトキー (CM-Stick)



②製品CD



すでに弊社のCodeMeterをご利用のユーザーは、プロテクトキーは同梱されていません。お持ちのプロテクトキーに、同梱のCD内に入っています更新用ファイルでライセンス情報を書き込むことでプログラムを使用できるようになります。

製品インストール作業の流れ

1. はじめに（注意事項：必ずお読みください）

プロテクトを初めて使う
(プロテクトが同梱されている)

プロテクトを使っている
(プロテクトが同梱されていない)

プロテクト情報の更新
(プロテクトが付いているパソコンで実行)

2.SUPER ESCON Plus 基本システムのインストール

3.単価データベースのインストール

4.オプションデータ及びプログラムのインストール

1. はじめに（注意事項：必ずお読みください）

- 製品CDはインターネット接続がされているPCでご使用ください。
- プロテクトキーを初めて使われるときは、「CodeMeterランタイムキット」のインストールが終了するまでは接続しないでください。
- すでにESCONを使用されている方は使用しているパソコンでインストールしてください。

インストールメニューの表示

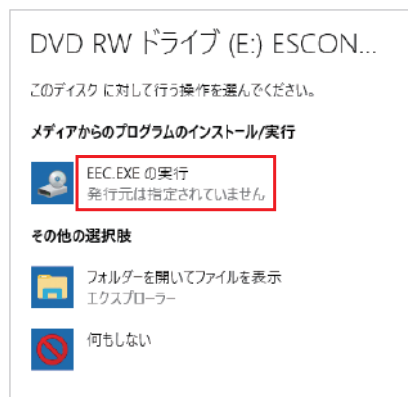
(1) 製品CDを光学ドライブにセットします。

- ・メニュー画面が表示されます。

(2) メニュー画面が表示されない

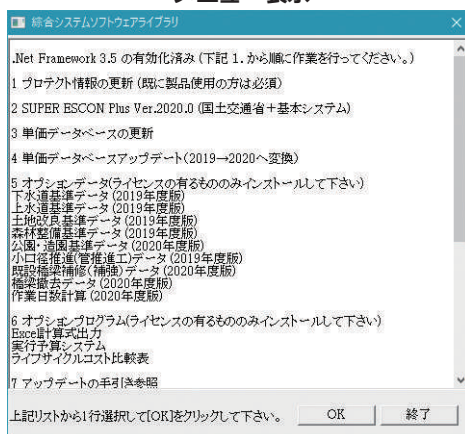
表示されない場合は、下図の作業を行う必要があります。

●Windows8・Windows10をご使用のお客様



[EEC.exe]をダブルクリック

メニュー表示



(※上記画面の内容は購入時期により異なります。)

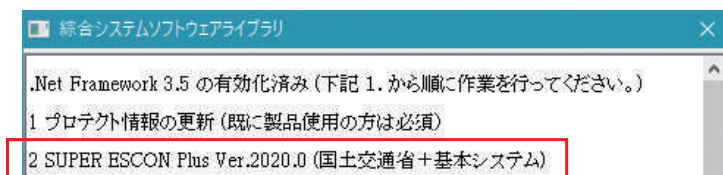
製品CDの中身を表示...

[EEC.exe]をダブルクリック下さい。



プロテクトを初めて使う(プロテクトが同梱されている)

2.SUPER ESCON Plus 基本システムのインストール



- メニュー画面の「SUPER ESCON Plus(国土交通省+基本システム)」を選択し、続けて[OK]を押します。

※「CodeMeterランタイムキット」⇒「SOGO設定ツール」⇒「バージョン確認ツール」⇒「SUPER ESCON Plus」の順にインストールされます。

- 「CodeMeterランタイムキット」インストールが完了後、任意のUSBポートへプロテクトを装着してください。自動的に認識が始まります。

！ プロテクトキーは接続後、ランプが赤色→緑色と点灯し、消灯します。消灯状態で正常です。

- 「SOGO設定ツール」⇒「バージョン確認ツール」⇒「SUPER ESCON Plus」のインストールが終了しますと完了です。詳細は「導入ガイド」を参照してください。

※ネットワークサーバーの設定

- プロテクトはネットワーク(LAN)上で共有することができます。共有設定をすればLANに接続しているパソコンはプロテクトを付けていなくてもプログラムのインストールや起動ができます。

注意：ネットワークに接続しているパソコンでも「CodeMeterランタイムキット」のインストールは必須です。

- ※設定の詳細は「導入ガイド 2.6ネットワークサーバーの起動」を参照してください。
(導入ガイドは本CDの9マニュアル類に入っています。)

3.単価データベースのインストール

製品CDと別に「単価データ」が弊社HP ユーザー専用「マイページ」に設定されています。
インストール手順は、同梱されている「マイページ_単価データダウンロード手順書」をご参照ください。

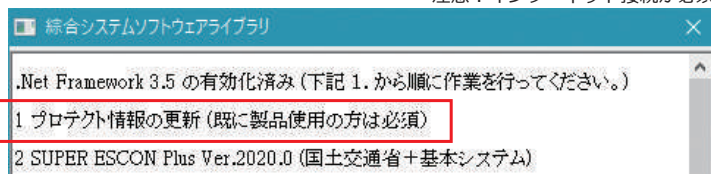
単価が設定されました **4.オプションデータ及びプログラムのインストール** へ

プロテクトを使っている(プロテクトが同梱されていない)

！ 以下の作業を行う際は、[プロテクトキーをUSBポートに接続して]行ってください。

①「(1)プロテクト情報の更新」を選択し、続けて[OK]をクリックします。

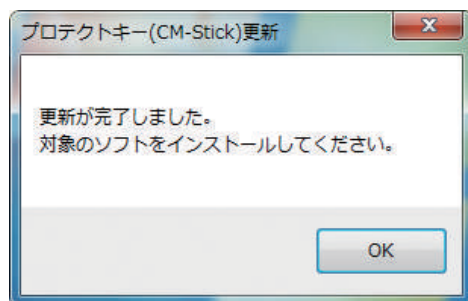
注意：インターネット接続が必須



② 更新処理の完了

●「更新が完了しました。対象のソフトをインストールしてください。」

とメッセージが表示されれば、プロテクトキー(CM-Stick)の更新が正常完了です。

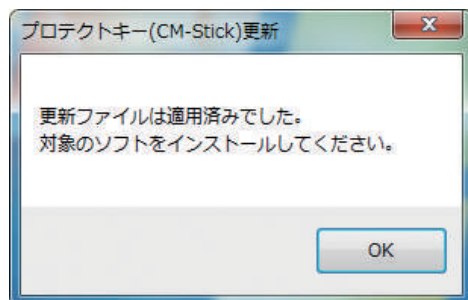


③ エラーメッセージ

●「更新ファイルは適用済みでした。対象のソフトをインストールしてください。」

とメッセージが表示された場合

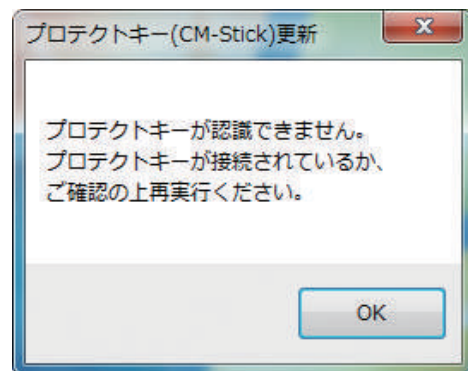
⇒既に更新ファイルは適用済みです。



●「プロテクトキーが認識できません。プロテクトキーが接続されているかご確認の上再度実行ください。」

とメッセージが表示された場合

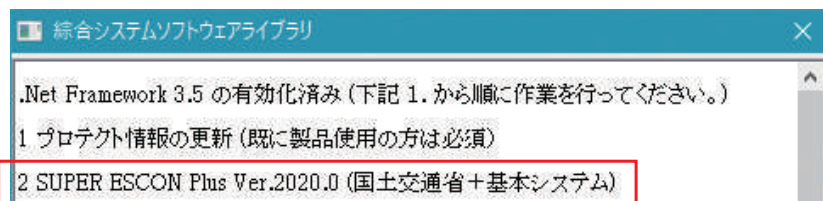
⇒プロテクトキーをパソコン本体のUSBポートに接続してから「CodeMeter用更新プログラム」を再度実行してください。



※その他のエラーやご不明点等はサポートセンター(0120-449-380)へご連絡ください。

2.SUPER ESCON Plus 基本システムのインストール

「(2)SUPER ESCON Plus (国土交通省+基本システム)」を選択し、
続けて[OK]をクリックします。
詳細は「導入ガイド」を参照してください。



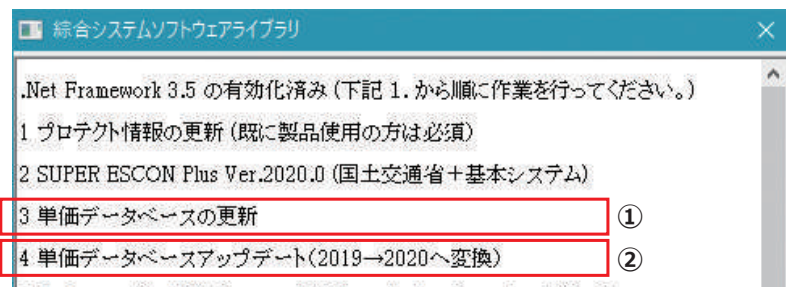
3.単価データベースのインストール

① 「(3)単価データベースの更新」を選択し、続けて[OK]をクリックします。

※前年度版で更新を行います。

② ①が完了しましたら、「(4)単価データベースアップデート」を選択し、
続けて[OK]をクリックします。

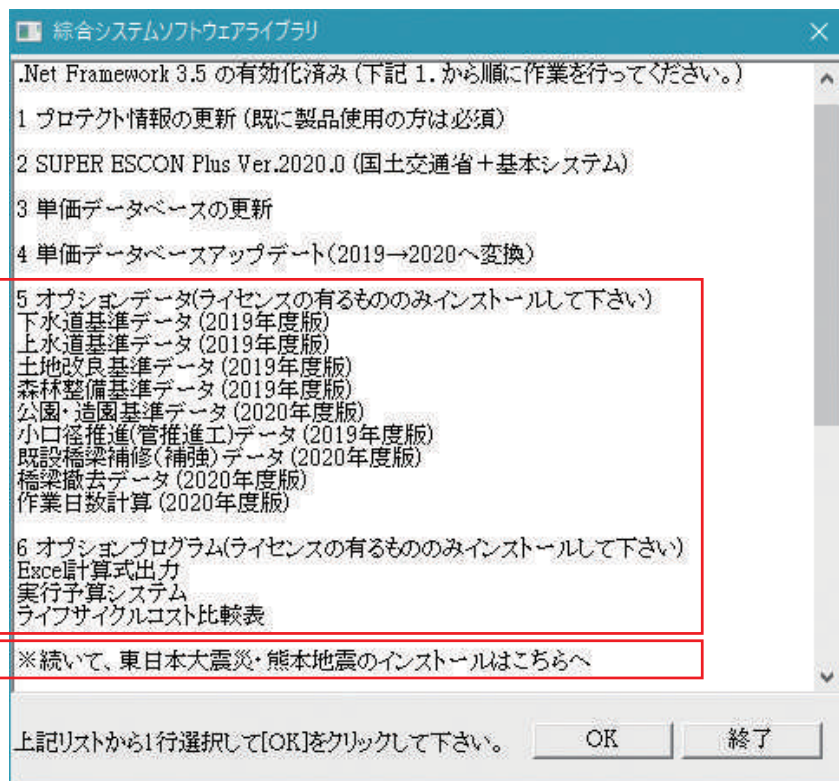
※前年度版から新年度版へDBの変換移行が行われます。



4. オプションデータ及びプログラムのインストール

オプションプログラム及びオプションデータは、お持ちのライセンスに応じて、インストールして下さい。

各製品の項目を選択し、続けて右下にある[OK]をクリックします。



東日本大震災・熊本地震被災地データをご使用の方は、
「※続いて、東日本大震災・熊本地震のインストールはこちらへ」
を選択し、[OK]をクリックします。
画面が切替わり、各製品をインストールしてください。

お問い合わせ先

サポートセンター

0120-449-380

メール: service@sogonet.co.jp

(受付時間: 平日 9:00 ~ 12:00/13:00 ~ 17:30)

※保守サービス会員様は会員証をご覧ください。

 **SOGO
SYSTEM**
株式会社 総合システム